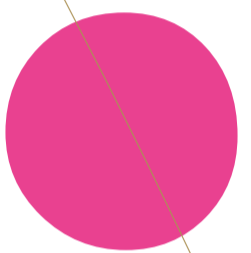


20 → 23  
NOVEMBRE 2025



PALAIS DE LA BOURSE  
Lyon 2<sup>e</sup>

# SILKIN

FESTIVAL  
DE LA SOIE

# LYON

[silkinyon.com](http://silkinyon.com)

FESTIVAL  
DE LA SOIE  
SILKIN  
LYON



#SILKINLYON



# EXPOSANTS

Un shopping 100% SOIE

À LA RENCONTRE DES INDUSTRIELS ET ARTISANS

## Tissus & Accessoires

Salle de la Corbeille (RDC)

- BEGLARIAN FABRICS
- BIANCHINI FERIER
- CINQ58 PAR FCN TEXTILES
- EMOTIS
- FEAT COOP
- LES FANTAISIES DE TANTE SOPHIE
- MAISON MALFROY
- MAISON SAMS
- SOIERIES CHEVAL
- SOIERIE SAINT GEORGES

## Accessoires

Salle Lumière (1<sup>er</sup> étage)

- AMES SOEURS
- ATELIER SOIE ET SENS
- LABORATOIRE SILKBIOTIC
- LES HAUTES ETOFFES
- LES SOIES VIAL
- LM SOIERIES LYON
- L'ORANGERIE BIJOUX
- MAISON BOCKO
- THINGS WITH SOULS

## Accessoires

Salle Ampère (1<sup>er</sup> étage)

- DIVINE TROUVAILLE
- GERALDINE VENET
- SOPHIE GUYOT SOIES
- STEPHANIE KRY
- ELSA DORÇA
- GRIFFE DE LOUVES
- LA TRIBU DE VALENTINE

## Ville à l'honneur

Salle Tony Garnier (1<sup>er</sup> étage)

- SOUFLI, Grèce

## Mais aussi ...

Salle de la Corbeille (RDC)

- LES MACHINES A COUDRE DE PATRICIA
- Des conseils sur le choix de vos tissus d'habillement (UNACAC) et d'ameublement (GRETA CFA Lyon Métropole/Lycée Georges Larmarque)



© Karine Prorid

# ANIMATIONS

LA SOIE FAIT SON FESTIVAL

**Patrimoine industriel et historique, sciences et innovations, médiation culturelle et interprétations artistiques : une programmation à 360° autour de la soie, animée par les écoles, musées, associations et artistes de la région.**

## Expositions

Salle de la Corbeille (RDC)

- La mode Grecque
- Lumière sur les talents de demain
- Ecole des Beaux Arts de Lyon
- Le métier à tisser du futur
- Maxime Douillet

Montée des escaliers

- En mode soie - ESMOD Lyon

Palier Lumière (1<sup>er</sup> étage)

- Le vol du ver à soie - Carine Figueras

Palier/Salle Tony Garnier (1<sup>er</sup> étage)

- Au fil de soie - Josiane Maisse
- Soieries de Karavas - Chypre

Salle Tony Garnier (1<sup>er</sup> étage)

- Soufli à Lyon, le voyage des cocons grecs, de la finesse du fil à la splendeur des étoffes

Salle Ampère (1<sup>er</sup> étage)

- Révons demain - 48H de la création textile
- Course Rhône (1<sup>er</sup> étage)
- Peinture sur soie - Erika JANOVIC
- Résonance avec les savoir-faire de la soie - Tissage Mattelon

Coursive Saône (1<sup>er</sup> étage)

- Femmes d'hier et d'aujourd'hui - Soierie Vivante
- Rétrospective des carrés Silk in Lyon
- Carré de soie made in France - Saint Loup

## Conférences

Accès libre, Salle Maryse Bastié (1<sup>er</sup> étage)

Judi 20/11

- 14h15-15h | Empreintes textiles de l'usine ITDT-Bianchini-Férier, entre art et technique
- Lola Jouvenceau, étudiante

- 15h-16h | Les Métiers du textile - Unitex

- 16h-17h | Quelle place pour les savoir-faire dans le monde de demain ?
- Emmanuelle Silvestre, consultante

- 17h-18h | Les bienfaits de la soie pour la peau et les cheveux - SILKBIOTIC

Vendredi 21/11

- 10h15-11h15 | 14h-15h | Textile et environnement : déconstruire les idées reçues et se poser les bonnes questions
- Unitex/French TEX et ISPA

- 11h30-12h30 | 17h-18h | Les bienfaits de la soie pour la peau et les cheveux - SILKBIOTIC

- 12h30-13h30 | Motif : l'empreinte de l'artiste, une histoire culturelle, un savoir-faire lyonnais entre tradition et modernité
- Ames soeurs & Constance Baudot

- 15h-16h | Quelle place pour les savoir-faire dans le monde de demain ?
- Emmanuelle Silvestre, consultante

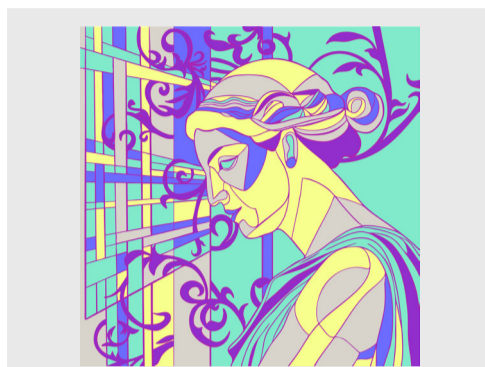
# LE PARCOURS DES SAVOIR-FAIRE

DÉCOUVERTE PAS À PAS, DU COCON À L'ÉTOFFE IMPRIMÉE

## Le saviez-vous?

Un carré de soie, c'est le résultat final d'un ensemble de métiers et de savoir-faire. Découvrez les 6 étapes-clés de fabrication sur le parcours animé par les entreprises et les étudiants de la filière textile.

Rendez-vous Salle de la Corbeille, au rez-de-chaussée du Palais de la Bourse.



## Carré solidaire

Silk in Lyon a fait appel aux élèves de l'école des Beaux Arts de Lyon pour imaginer le motif imprimé au cadre lors des démonstrations sur le parcours des savoir-faire. Présenté en collection capsule, imprimé en seulement 400 exemplaires, le carré de soie solidaire (70x70cm) sera disponible à la vente pendant tout le festival.

Une partie des bénéfices sera reversée à l'association Fil en forme, atelier Chantier d'Insertion.

## Conférences

Accès libre

- 16h-17h | Mariage, une tradition de l'élégance - Nathalie Foron-Dauphin, Musée des Soieries Bonnet (Jujurieux, Ain)

Samedi 22/11

- 11h30-12h30 | Le premier carré de soie Made in France : mode d'emploi
- Alexandre Lourié de Saint-Loup

- 12h30-13h30 | 17h-18h | Les bienfaits de la soie pour la peau et les cheveux - SILKBIOTIC

- 14h-15h | La saga du textile, le film
- Débat avec la Compagnie du Chien Jaune

- 15h-16h | Motif : l'empreinte de l'artiste, une histoire culturelle, un savoir-faire lyonnais entre tradition et modernité
- Ames soeurs & Carole Fromenty

- 16h-17h | Le musée de la soie de Taulignan

Dimanche 23/11

- 10h30-11h30 | Motif : l'empreinte de l'artiste, une histoire culturelle, un savoir-faire lyonnais entre tradition et modernité
- Ames soeurs & Orane Sigal

- 11h30-12h30 | Les bienfaits de la soie pour la peau et les cheveux SILKBIOTIC

- 14h-16h | Bleu martinière : le lien franco-indien aux couleurs de l'indigo
- Isabelle Moulin - Silk Me Back
- Mrs Toolika Gupta, directrice de l'Indian Institut of Crafts and Design de Jaipur

- 16h-17h | La saga du textile, le film
- Débat avec la Compagnie du Chien Jaune

## Sériciculture



D'où vient le fil ?

Découvrir le processus de fabrication des fils par les vers à soie avec Delphine Marguerit du Musée vivant du ver à soie de Lorgorçe (en continu)

## Moulinage



Comment obtenir du fil ?

Observer la transformation des cocons en fils de soie, avec Delphine Marguerit et Emmanuel Boulet. (en continu)

## Tissage



Comment le fil devient-il tissu ?

Participer au tissage du fil de soie en prenant les manettes d'un métier à tisser, aux côtés des étudiants en BTS innovation textile du Lycée La Martinière-Diderot et des représentants du Musée du Tissage et de la Soierie de Bussières. (en continu)

## Création



Comment naît le dessin ?

Suivre les différentes étapes de création d'un dessin à travers la démonstration du processus d'infographie avec la Holding Textile Hermès.

Infographie :

Jeu. 15h - 17h

Ven. Sam. 11h - 13h - 15h30 - 17h30

Dim. 11h - 13h - 15h30

## Impression



Comment décorer un tissu ?

Découvrir l'impression au cadre, savoir-faire d'exception, grâce à une démonstration de professionnels de la Holding Textile Hermès.  
Jeu. : 15h - 17h  
Ven. Sam. : 11h - 13h30 - 15h30 - 17h30  
Dim. : 11h - 13h30 - 15h30  
Focus sur l'impression numérique avec la Maison Malfroy et Hugo Tag.  
Jeu. : 14h30 - 16h30  
Ven. Sam. : 10h30 - 13h - 15h - 17h  
Dim. : 10h30 - 13h - 15h

## Ennoblement



Comment donner ce toucher unique à la soie ?

Découvrir comment les aspects de la soie peuvent varier en fonction des traitements : toucher, sentir et découvrir une gamme d'appareils naturels présentés par les salariés de la société Proverbio, ennoblisser textile et des étudiants du BTS innovation textile de la Martinière Diderot. Vous pourrez même tester votre acuité visuelle. (en continu)

## Visites guidées

- Chasse au trésor dans le Palais  
Payant sur réservation (5€) - 8/12 ans  
Départ : point animation (RDC)

S.D 15h30 - 16h30

- Raconte moi la Bourse  
Payant sur réservation (5€)  
Départ : point animation (RDC)

V.S.D 14h - 15h

- Le Vieux Lyon, berceau de la soie  
Payant sur réservation (5€)  
Départ : devant la cathédrale Saint-Jean (5<sup>e</sup> arr.)  
Arrivée : Gadagne (5<sup>e</sup> arr.)

V.S.D 10h à 12h

## Hors les murs

Prolongez l'expérience Silk in Lyon avec le programme Hors les Murs. Rendez-vous à la Maison des Canuts, Musée Soieries Brochier, Musée d'Histoire de Lyon ou suivez le parcours soyeux Silk in Lyon...

## Restauration

Pour vous restaurer en salle Agent de Change :

LE CAFÉ DE LA SOIE  
par Le Cousu.



ATTENTION - Pour des raisons pratiques, l'ordre du parcours a été modifié sur le Festival.

## Bienvenue !

SILK IN LYON  
6<sup>e</sup> édition

Désormais événement en biennal, Silk in Lyon réunit l'ensemble des acteurs industriels, culturels, patrimoniaux et touristiques d'une filière d'excellence.

Unitex, la Métropole et la Ville de Lyon ont à coeur de participer au rayonnement de la soierie lyonnaise et vous souhaitez une visite riche en découverte, coups de coeur et émerveillement, au sein du Palais de la Bourse...



VILLE A L'HONNEUR  
SOUFLI (GRECE)

Découvrez l'exposition « De Soufli à Lyon - le voyage des cocons Grecs : de la finesse du fil à la splendeur des étoffes »

Photographies, courts-métrages et créations textiles, à la fois traditionnelles et contemporaines, invitent à explorer le lien qui unit Soufli et Lyon

Rendez-vous Salle Tony Garnier (1<sup>er</sup> étage)

Judi 20 novembre de 14h00 à 19h00

Vendredi 21 et Samedi 22 novembre de 10h00 à 19h00

Dimanche 23 novembre de 10h00 à 18h00

Palais de la Bourse  
Place de la Bourse  
69002 LYON

## Tarifs

Pass SOIE (1 jour) : 7€  
Pass SOIE (4 jours) : 15€  
Gratuit pour les moins de 18 ans et étudiants mode et textile

Réservez vos billets en ligne pour bénéficier d'un tarif préférentiel et d'une solution coupe-file.

Retrouvez-nous sur [silkinyon.com](http://silkinyon.com)

Organisateur

Partenaires

Avec le soutien de

La Région